

Berghütten®



Anschlußbänder

- Heizleiter- und Widerstandslegierungen
- Einbaufertige Heizelemente (auch mit Isolation)
- Gewendelte Heizleiterdrähte
- Kupfer-Nickel-Legierungen
- Thermoelement- und Ausgleichsleitungsdrähte
- Sonderlegierungen
- Heizstäbe aus Silizium-Karbid bis 1700°C
- Heizstäbe aus Molybdän-Disilizid bis 1800°C
- Litzen aus allen Legierungen
- Heizsysteme (Käfigelemente, Heizkerzen etc.)
- Heizmodule aus vakuumgeformten Faserformteilen
- Keramiken z.B. Tragrohre für Industrieofenbau



Berghütten®
Berghütten GmbH

Theodor-Heuss-Ring 38-42

Postfach 1227

D-63112 Dietzenbach

Telefon: 06074/855-0

Telefax: 06074/855-199

Internet: www.berghuetten-gmbh.de

E-Mail: info@berghuetten-gmbh.de



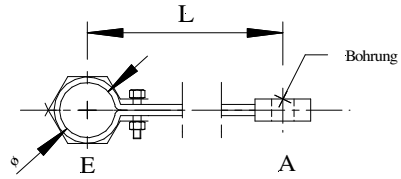
Büro Ost: Niederauer Str.52 - 01662 Meißen

Telefon 03521/732011 – Telefax 03521/732037

E-Mail: meissen@berghuetten-gmbh.de

4. Bestellungenangaben für Stromzuführungsbänder

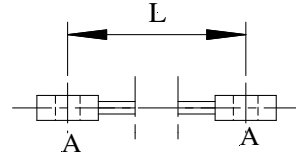
Typ EA



Bestell Nr. **E** _ _ - L _ _ _ - **A** _ _

Standardausführung

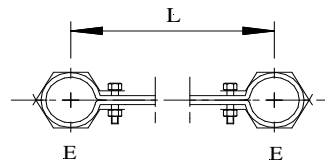
Typ AA



Bestell Nr. **A** _ _ - L _ _ _ - **A** _ _

Standardausführung

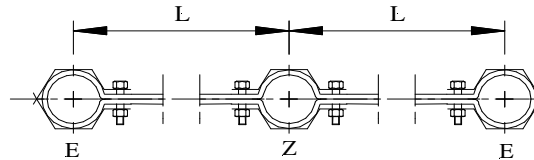
Typ EE



Bestell Nr. **E** _ _ - L _ _ _ - **E** _ _

Standardausführung

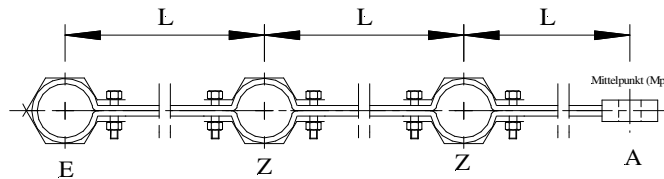
Typ EZE



Bestell Nr. **E** _ _ - L _ _ _ - **Z** _ _ - L _ _ _ - **E** _ _

Sonderausführung

Typ EZZA



Bestell Nr. **E** _ _ - L _ _ _ - **Z** _ _ - L _ _ _ - **Z** _ _ - L _ _ _ - **A** _ _

Sonderausführung

Unsere Serviceleistungen:

- Wir unterstützen Sie bei der Berechnung und Auslegung von Heizelementen
- Konstruktionsunterstützung für Anlagen und Industrieöfen
- Montagen der Systemkomponenten